

GEP Stadt Luzern

**Übersichtsplan
Abflussbeiwert
nach Bauzone**

Teil 2
1:2'000

DATUM	GEZ.	KONTR.	VIS.	MASSSTAB	FORMAT	
02.10.2019	SKE	MIA		1:2'000	65 x 126	B1601-200-102

1
2
3




HOLINGER

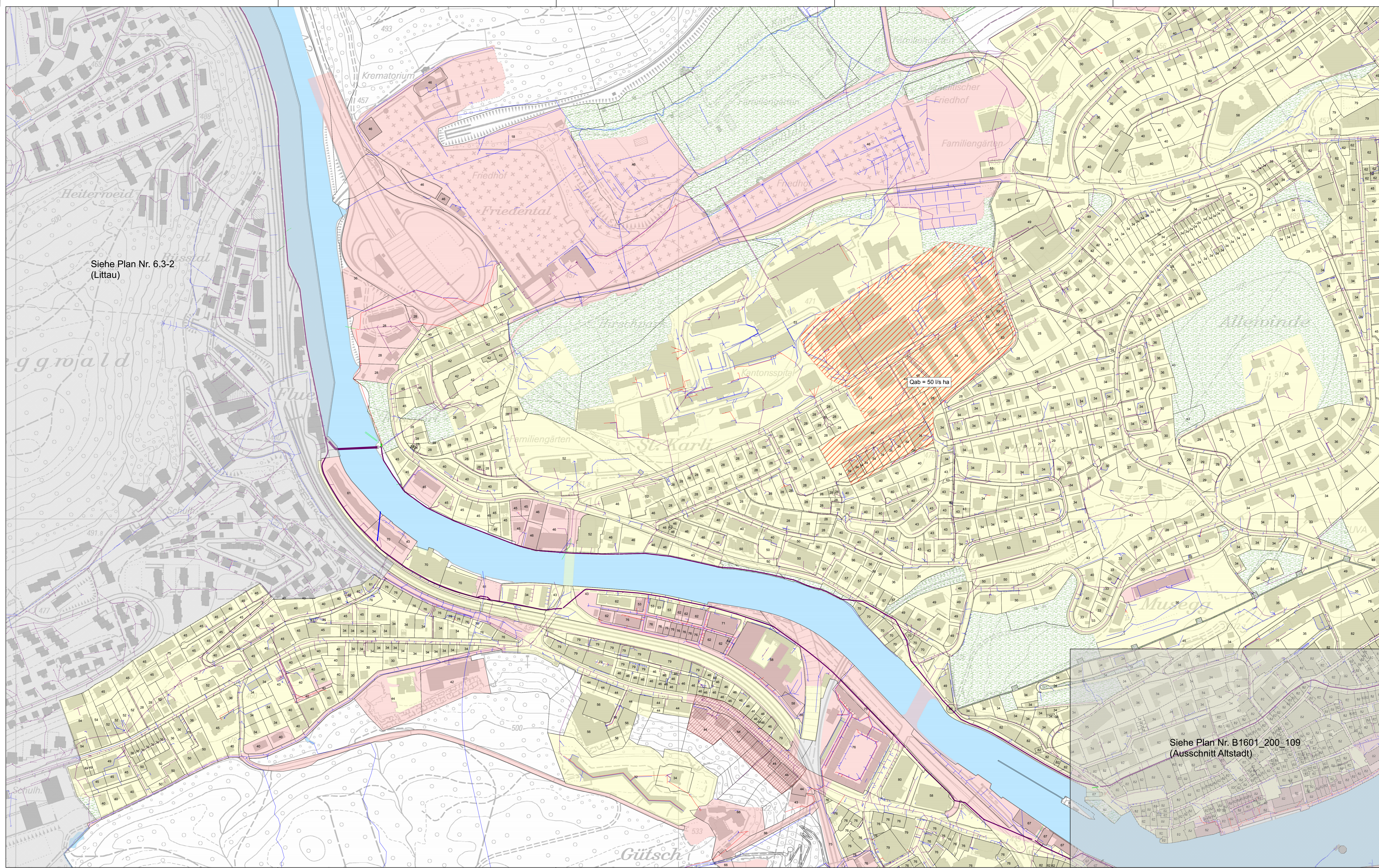
HOLINGER AG INGENIEURUNTERNEHMEN
Kasthoferstrasse 23, CH-3000 Bern 31
Telefon +41(0)31 370 30 30
bern@holinger.com, www.holinger.com

Legende

-  Gewässer
-  Gewässer eingedolt
- Darstellung der Kanäle**
-  Mischabwasser
-  Schmutzabwasser
-  Regenabwasser
-  entlastetes Mischabwasser

Darstellung der Entwässerungsart im Prognosezustand

-  Unüberbaut
-  Mischsystem
-  Trennsystem
- X Abflussbeiwert nach Bauzone in %



Siehe Plan Nr. 6.3-2
(Littau)

Qab = 50 l/s/ha

Siehe Plan Nr. B1601_200_109
(Ausschnitt Altstadt)

Zur Orientierung

Exemplar für die öffentliche Auflage