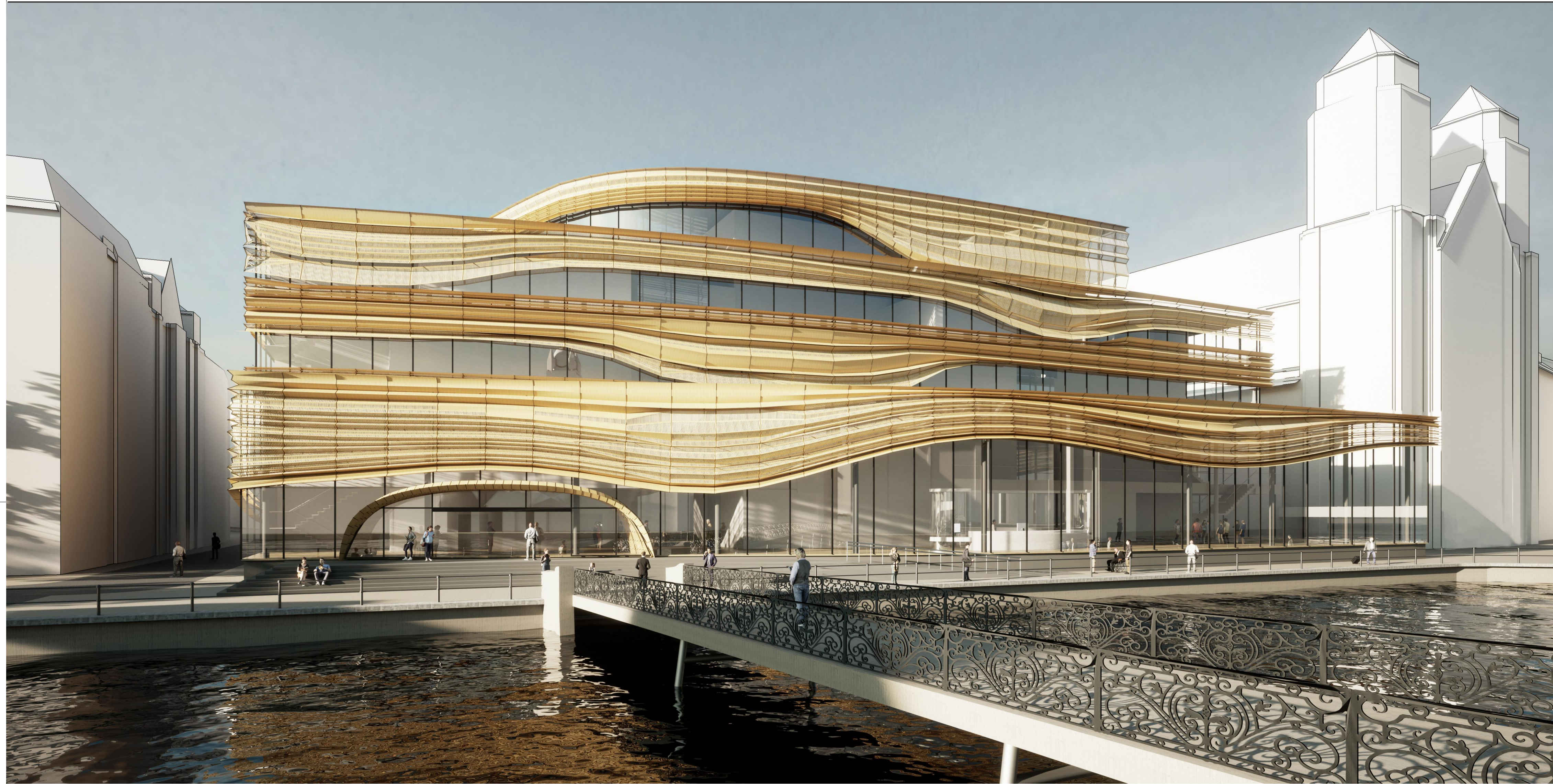


NEUES THEATER LUZERN



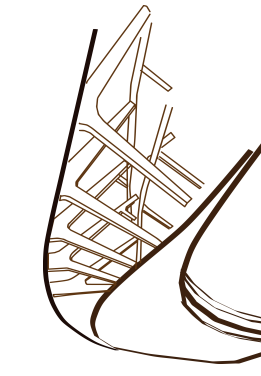
Idee

Das Gebäude ragt mit dem Foyerteil in die Flucht der Bahnhofstraße und wirkt transparent und einladend. Der Blick von der Allee auf die Kirchtürme wird durch die Zurückstaffelung des Baukörpers gewährt.

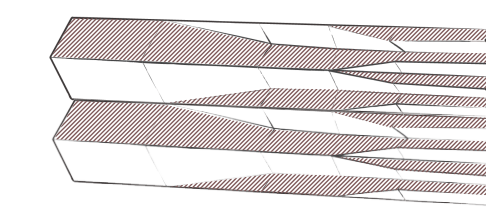
Zergliedert man das Bauwerk in 3 Detaillierungsebenen: Bauvolumen, Fassadenteile sowie Verhältnis zwischen geschlossenen und transparenten Flächen und drittens feine Details der Fassadenelemente, so ist das Ziel durch das Zusammenwirken dieser eine harmonische Einheit zu bilden. Um Verhältnis zwischen der zu Reuss offenen und zu den anderen relativ geschlossenen Fassadenflächen einen organischen Übergang zu schaffen und das Bauvolumen als eine Gesamtheit auszubilden wurde ein Fassadenprinzip entwickelt. Die Struktur der Fassadenteile erinnert an ein



Holzelement mit ausgeprägter Maserung. Die "Fasern" umfließen die offenen Fensterfronten wie die Holzmasern Astaugen umfließen.

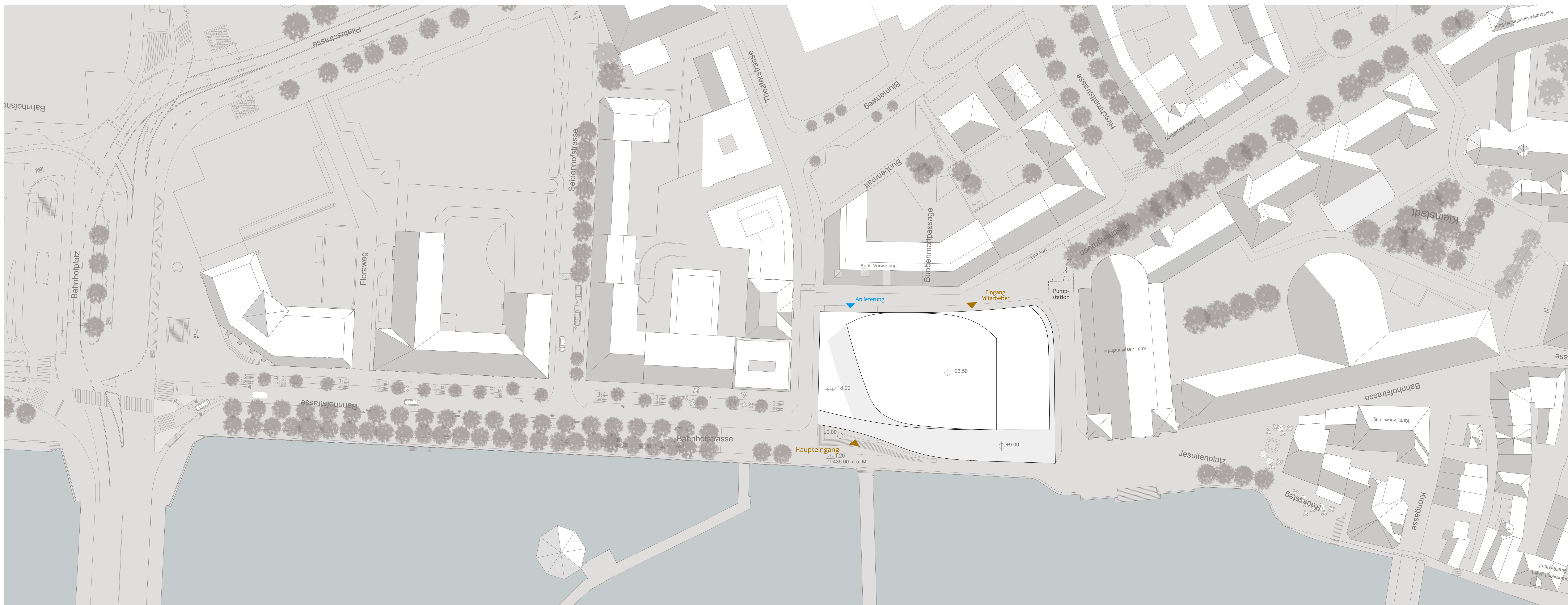


Verankerungen der Fassadenteile, Tafeln aus z.B. witterungsbeständigem Holz mit unterschiedlichen Perforierungsgraden.

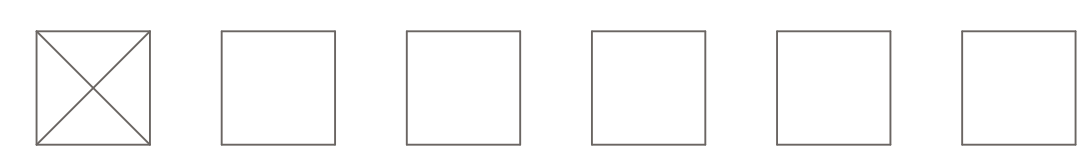


Übergänge(3 Formate) vom großen Format ins Feinere

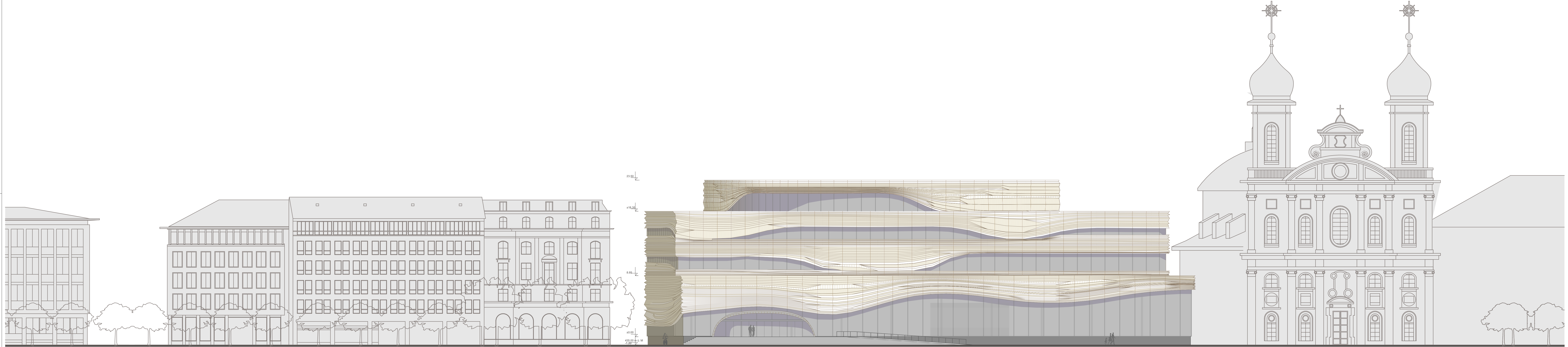
Zugleich wirkt die Fassade wie ein sich öffnender Bühnenvorhang, z.B. ein Vorhang des römischen oder französischen Typs (wird nach oben oder diagonal nach oben gezogen, wodurch jeweils charakteristische Faltungen entstehen).



Situationsplan 1 : 500

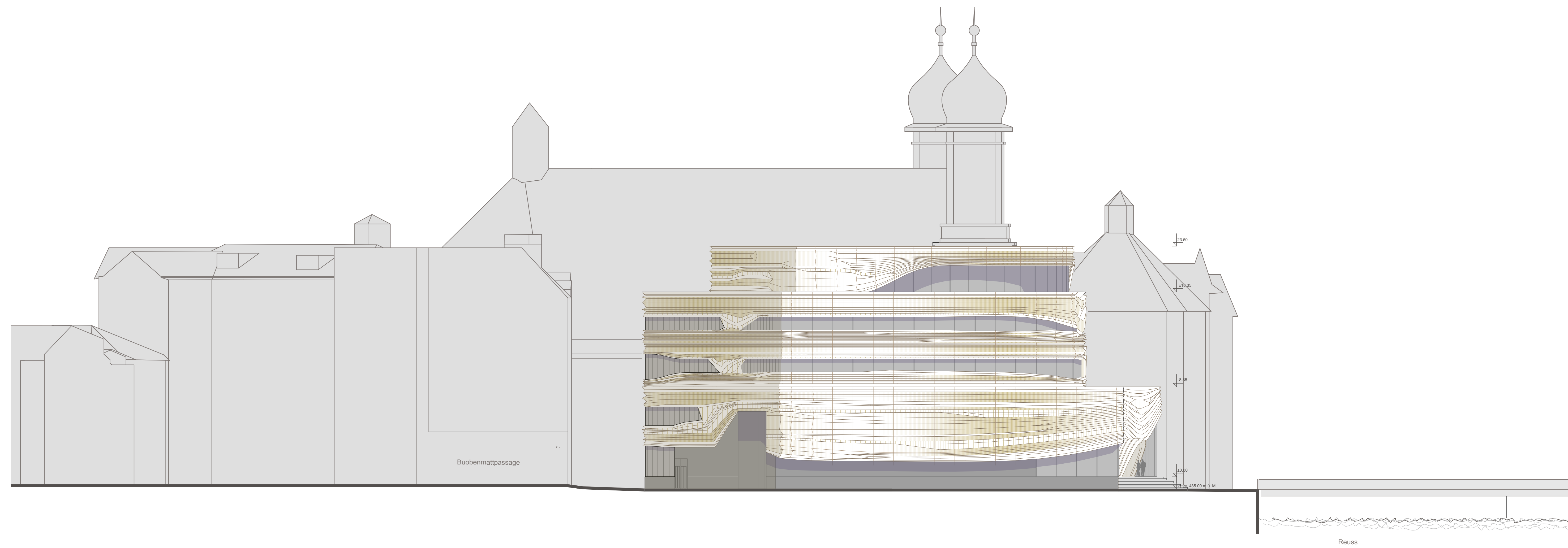


NEUES THEATER LUZERN



0 5 10 m

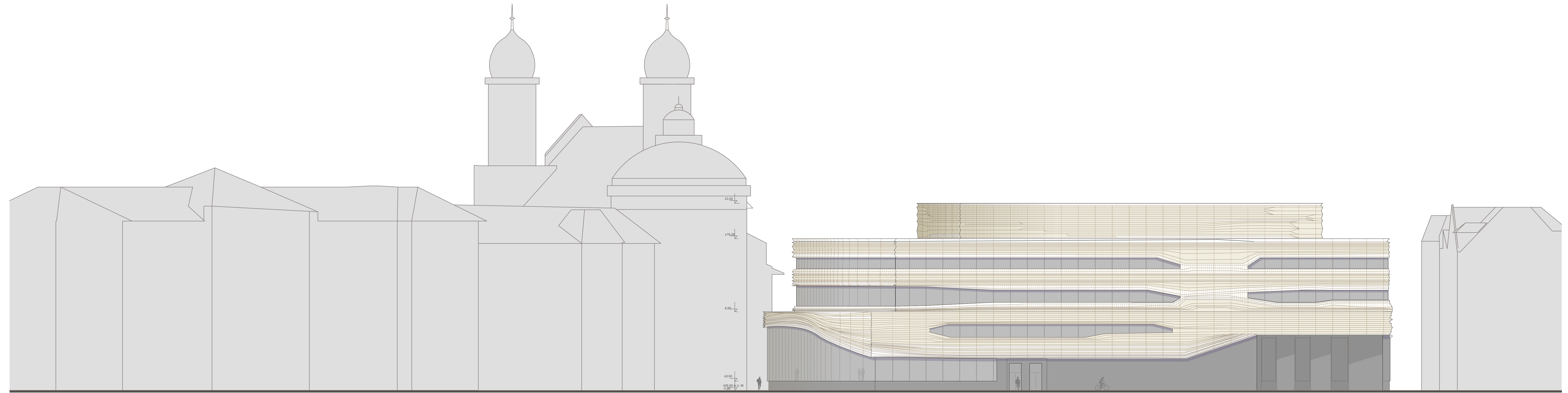
ANSICHT NORD 1:200



0 5 10 m

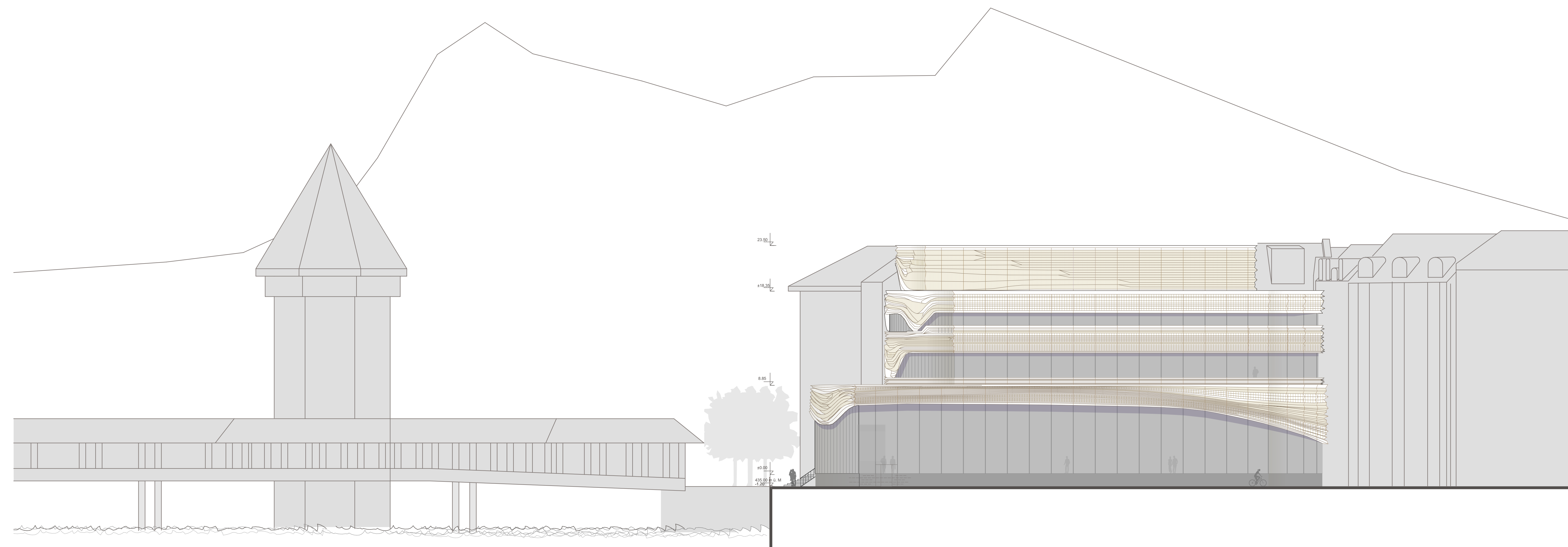
ANSICHT OST 1:200

NEUES THEATER LUZERN



0 5 10 m

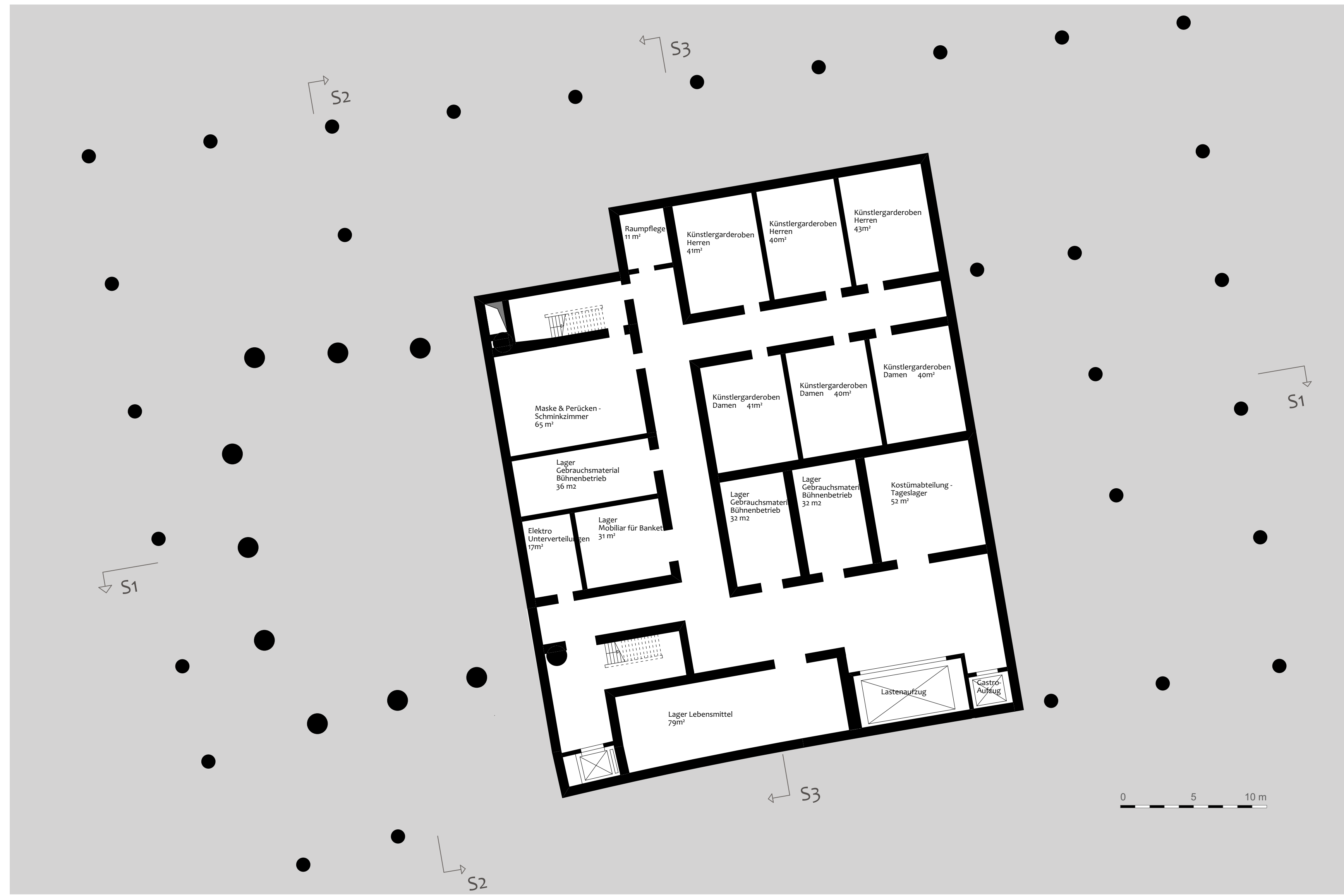
ANSICHT SÜD 1:200



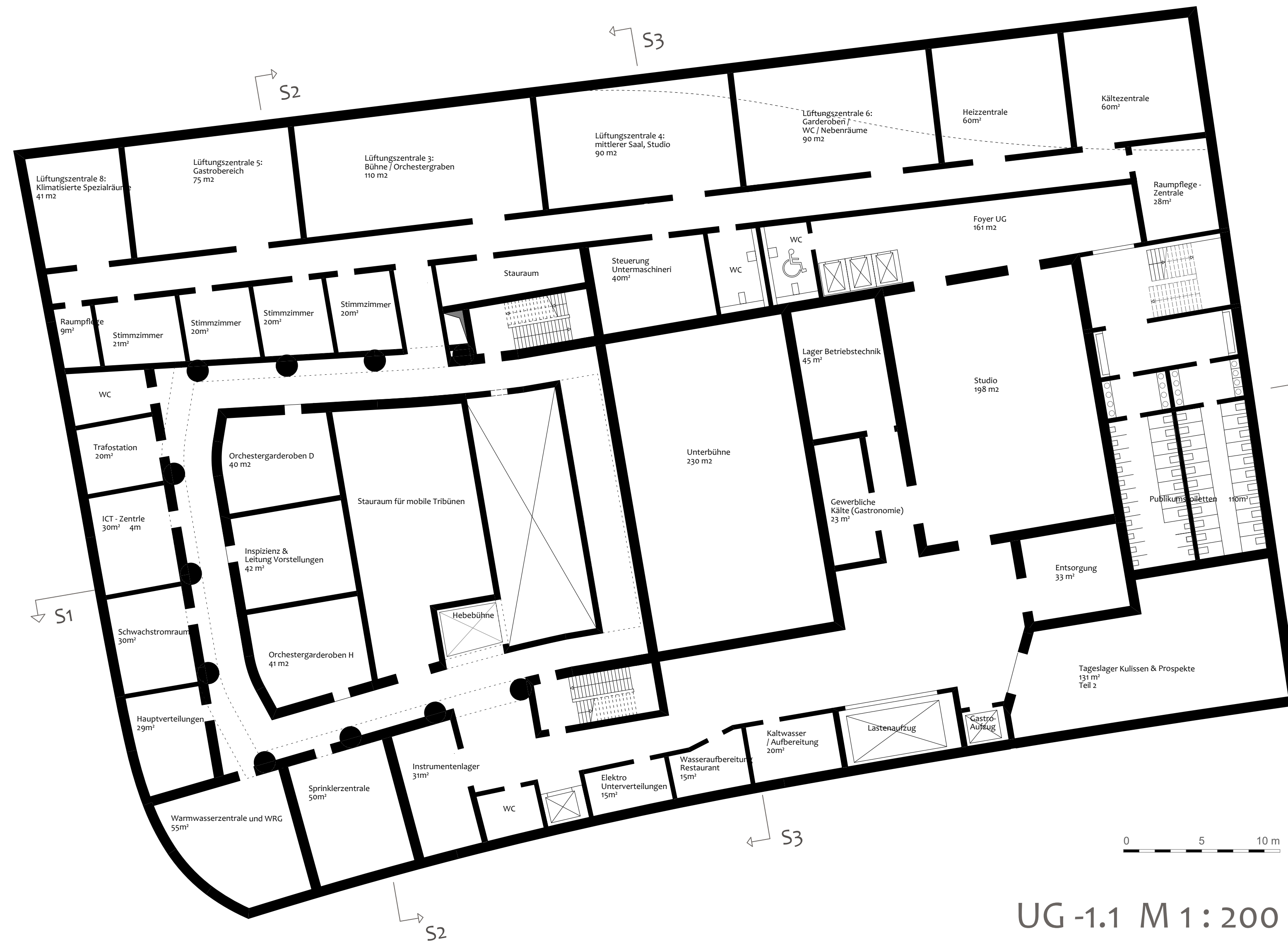
0 5 10 m

ANSICHT WEST 1:200

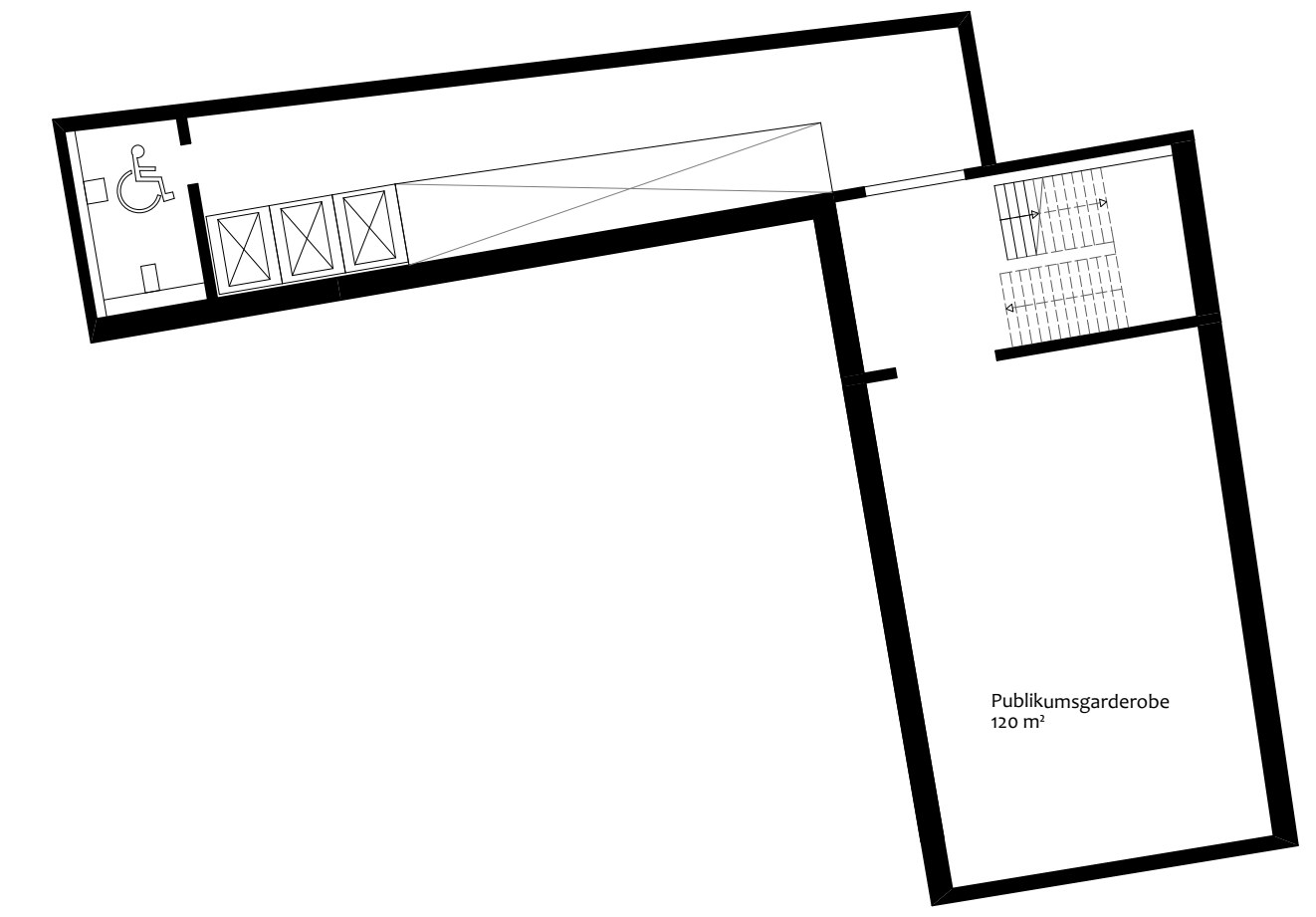
NEUES THEATER LUZERN



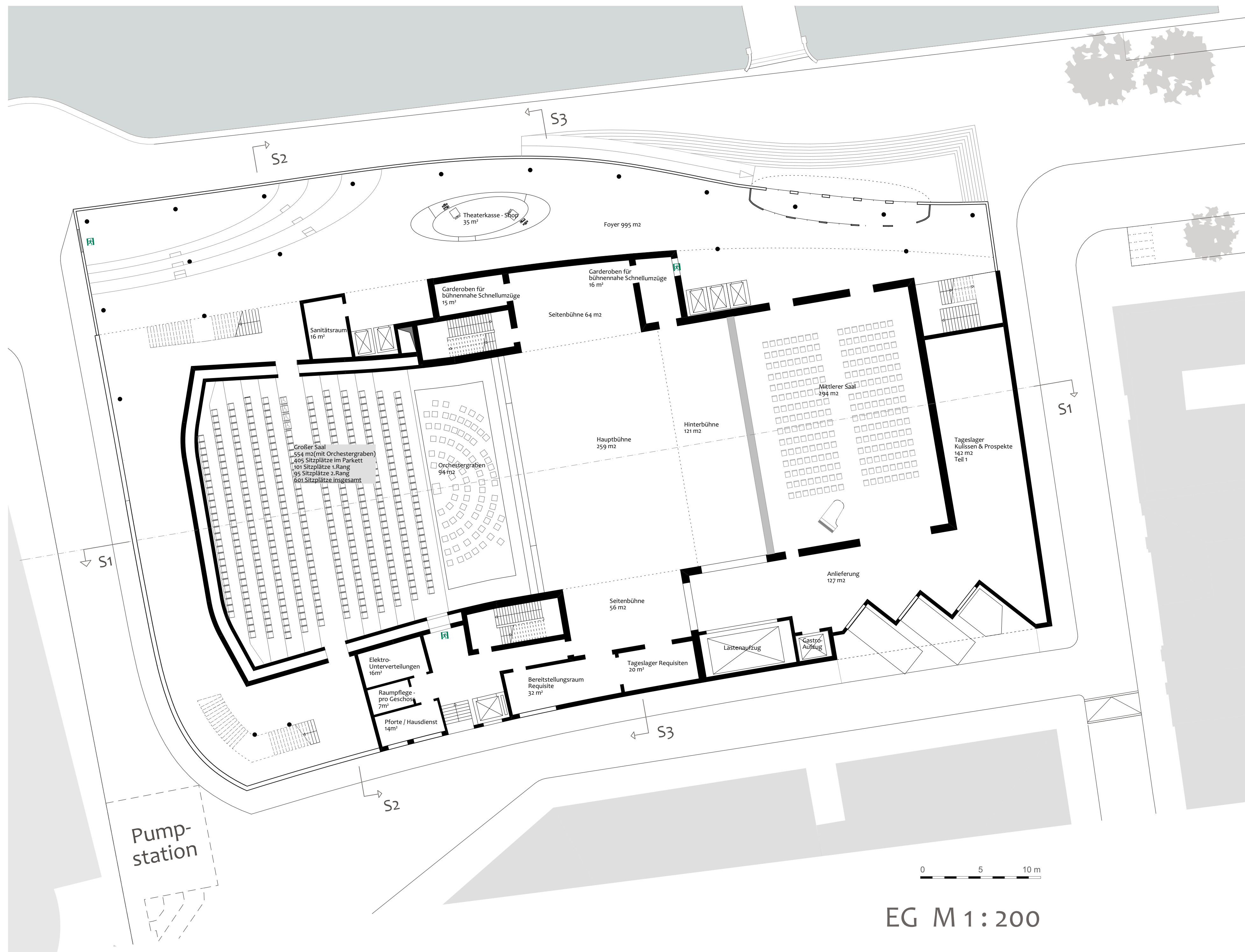
UG -1.2 M 1 : 200



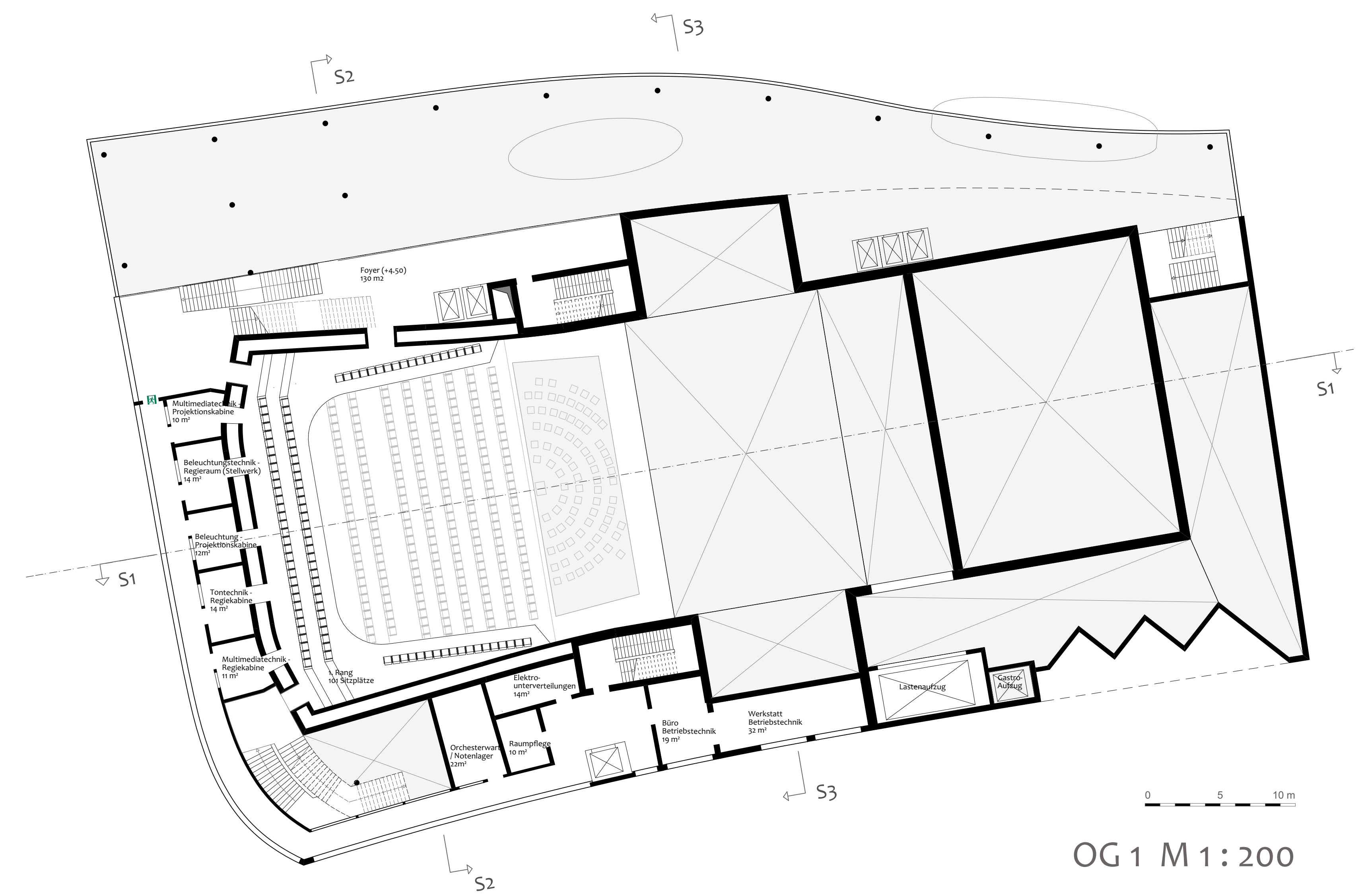
UG -1.1 M 1 : 200



UG Zwischenebene (-7.40)
M 1 : 200

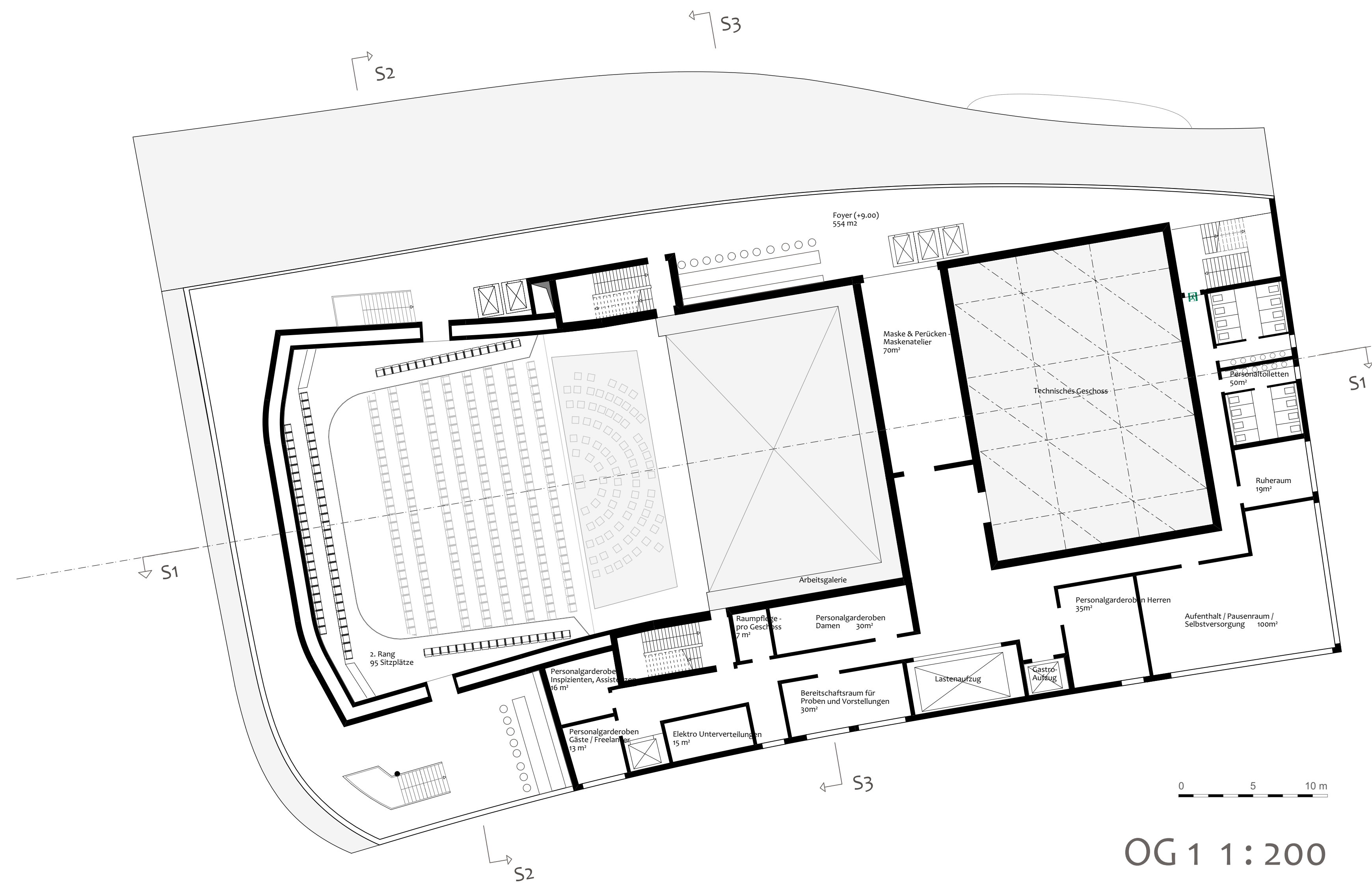


EG M 1 : 200

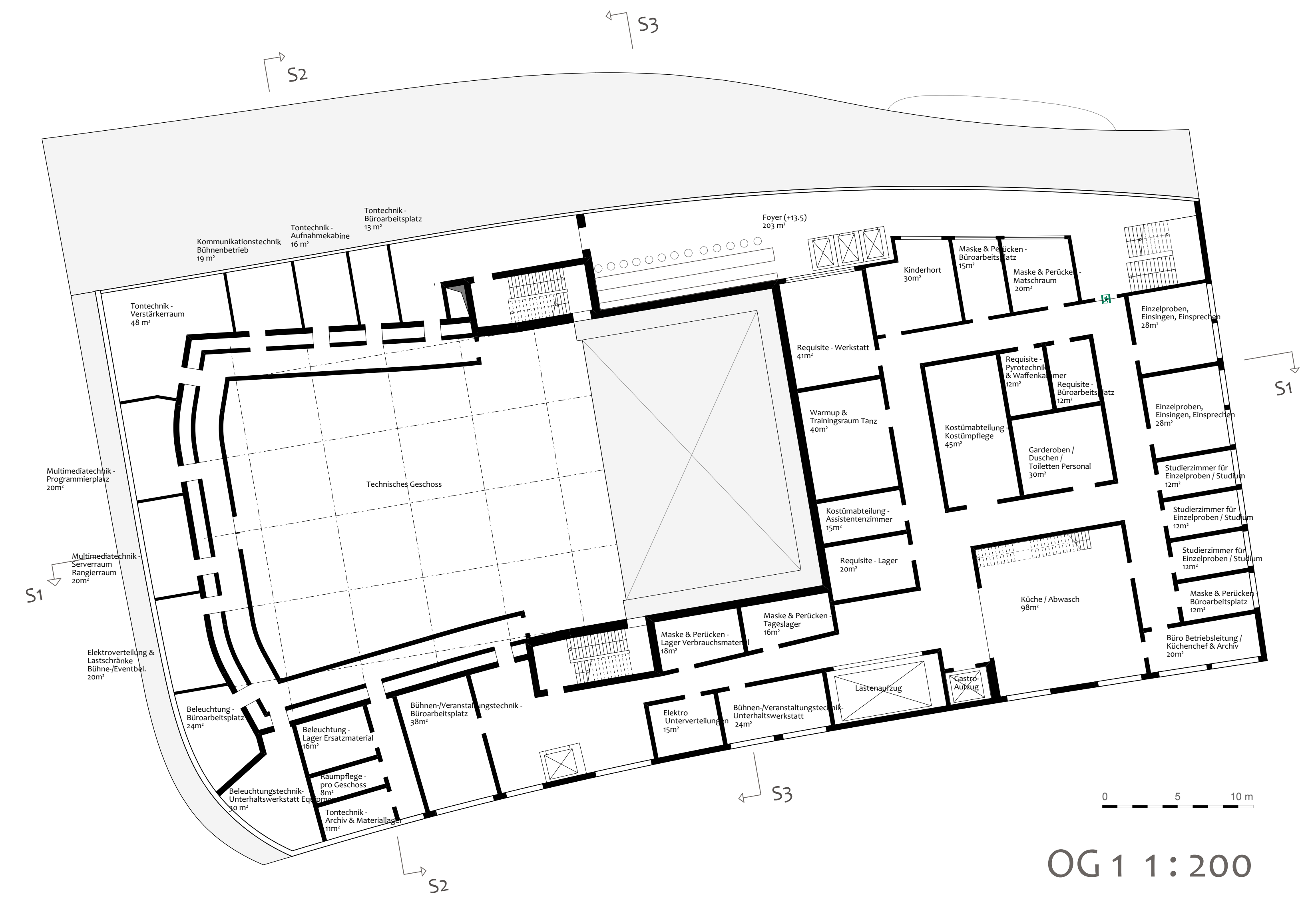


OG 1 M 1 : 200

NEUES THEATER LUZERN



OG 1 1:200



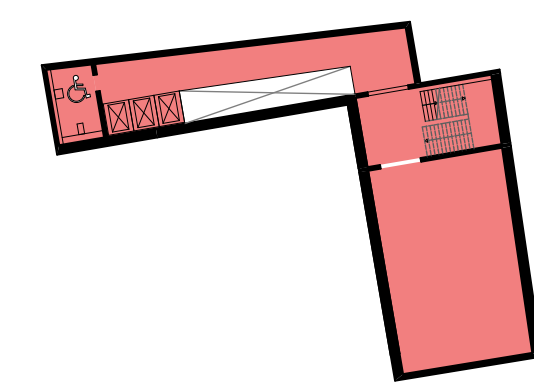
OG 1 1:200



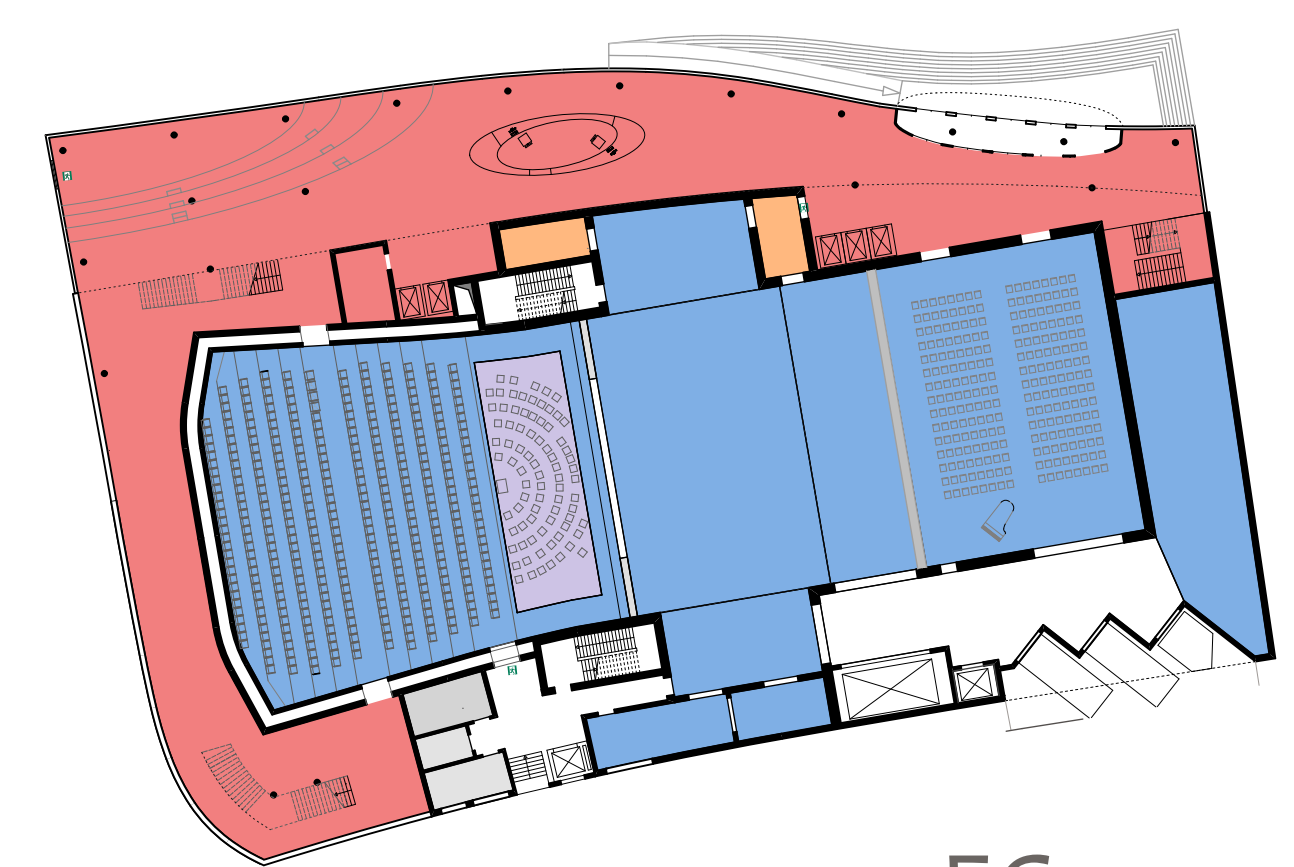
UG -1.1 1:500



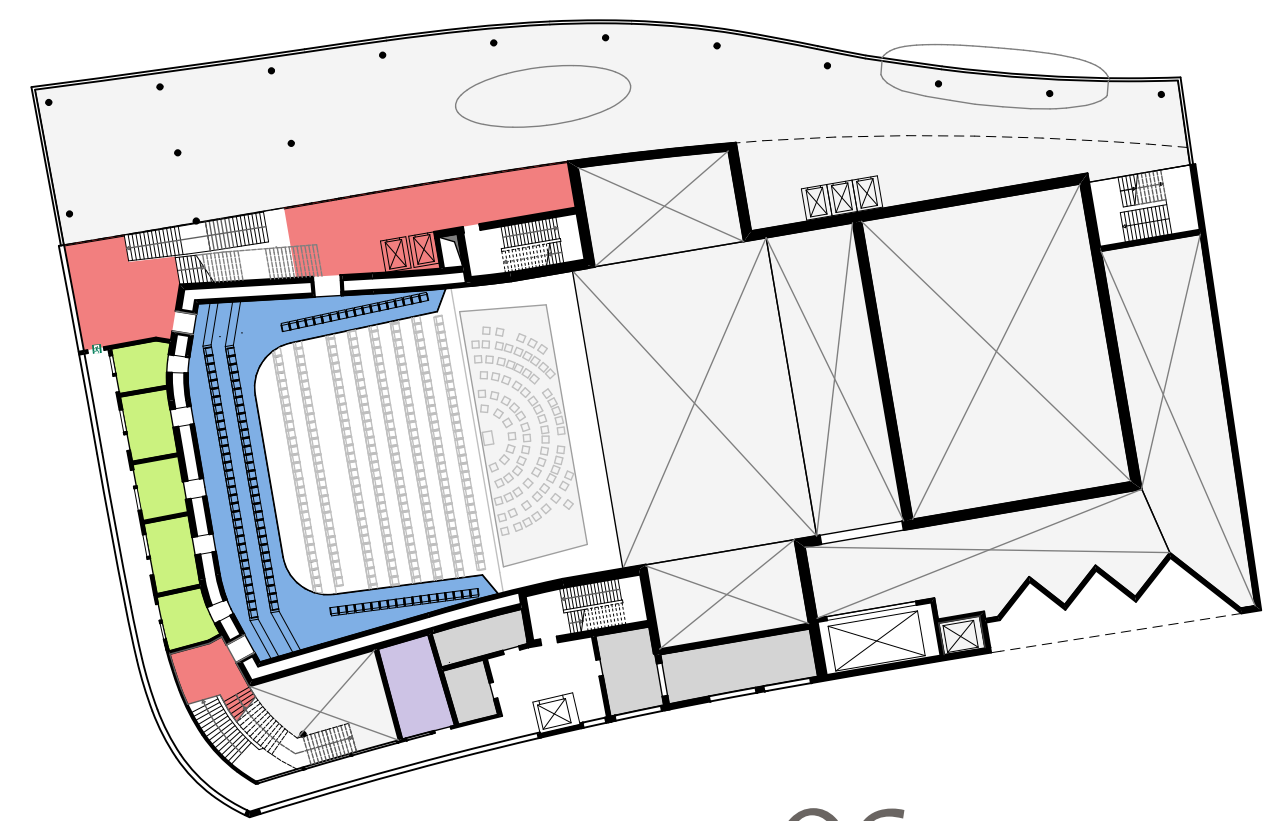
UG -1.2 1:500



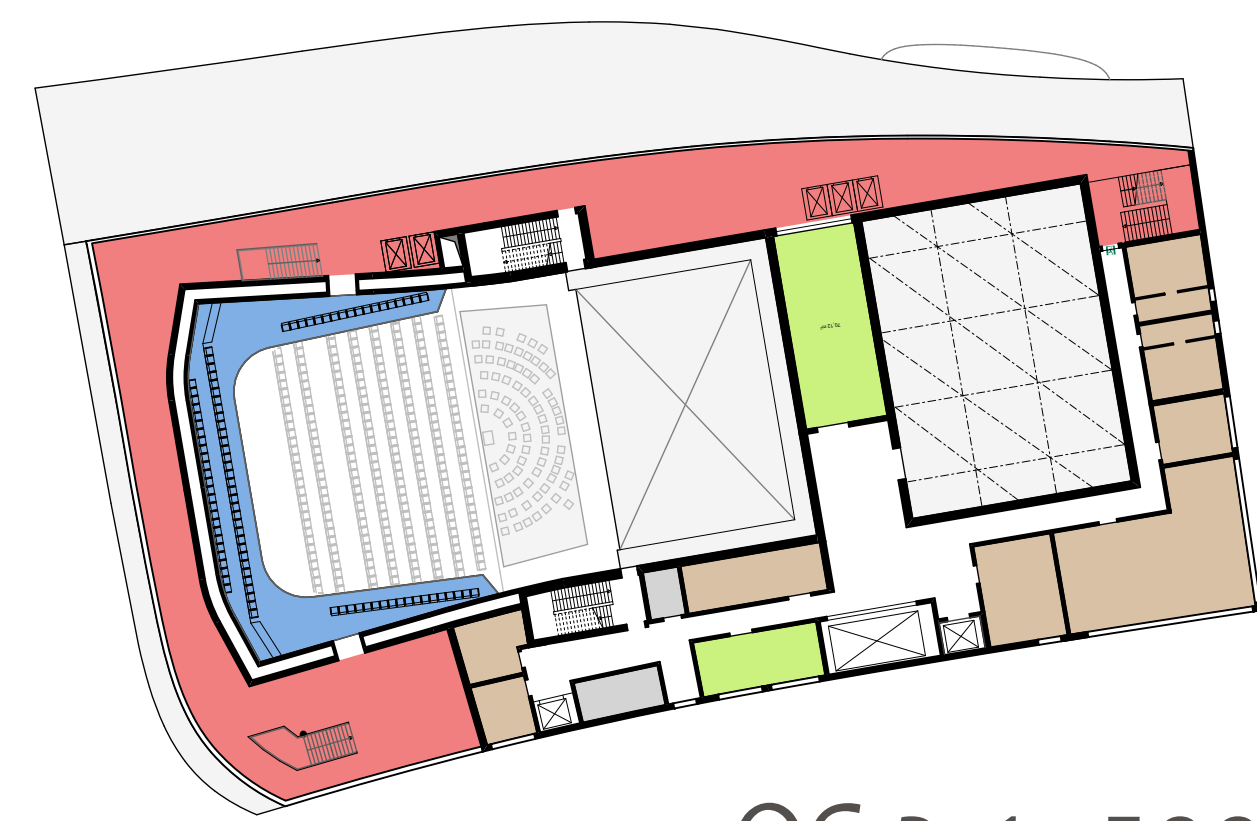
UG Zwischenebene (-7.40) 1:500



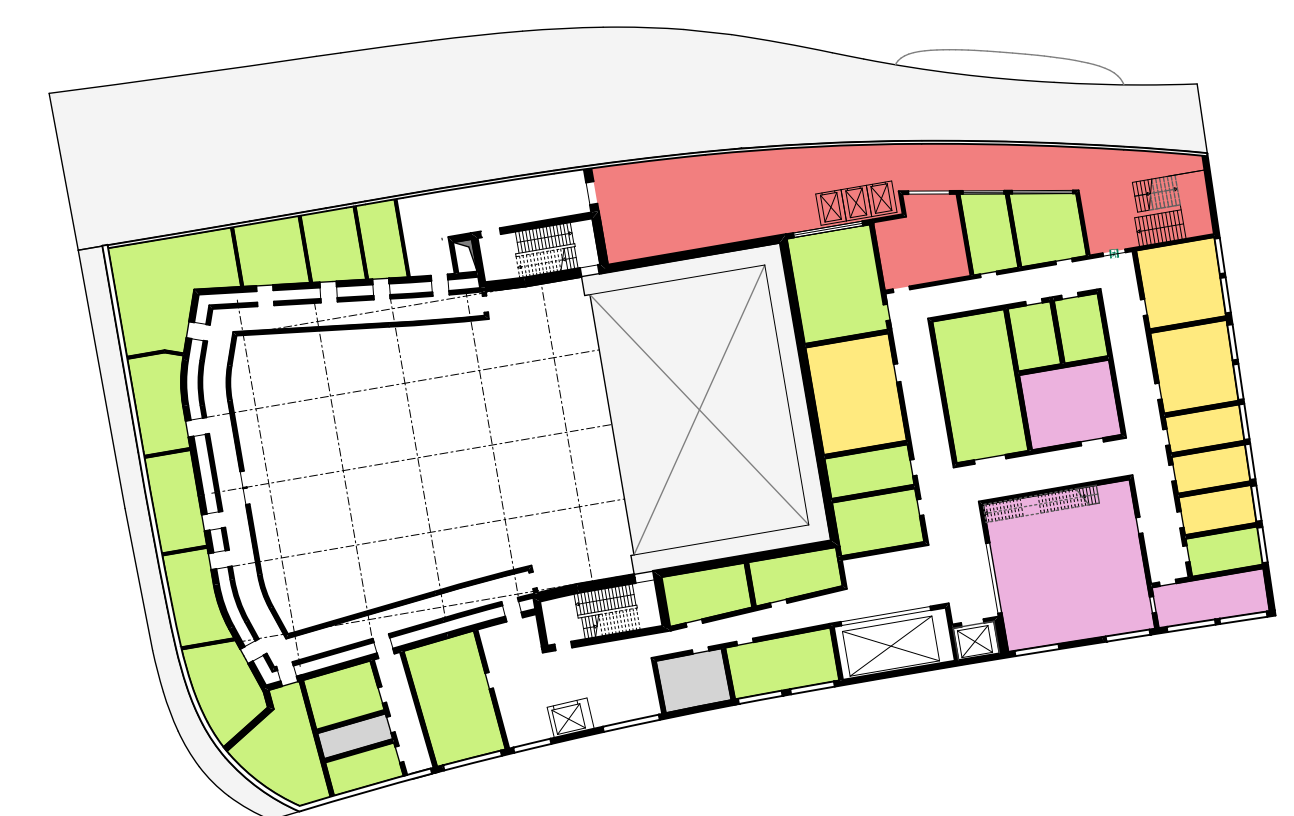
EG 1:500



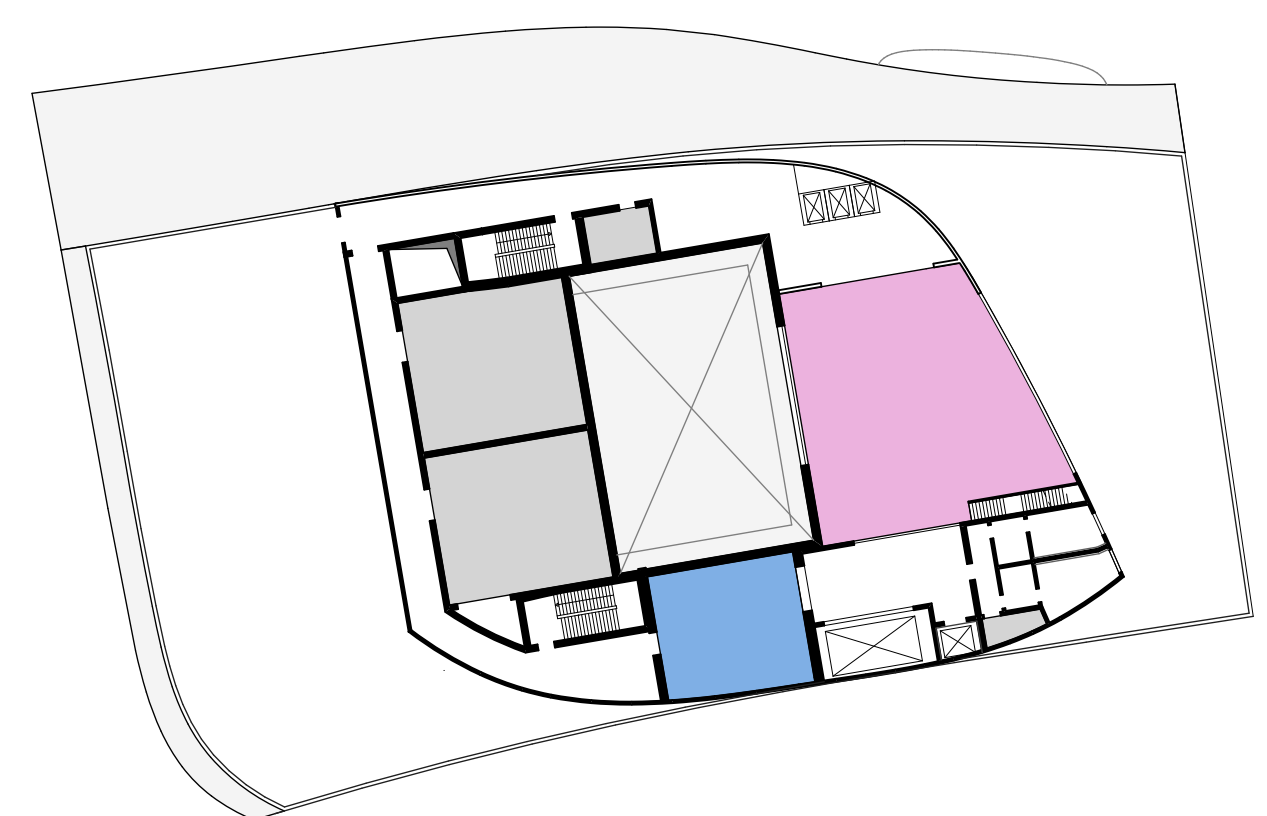
OG 1 1:500



OG 2 1:500

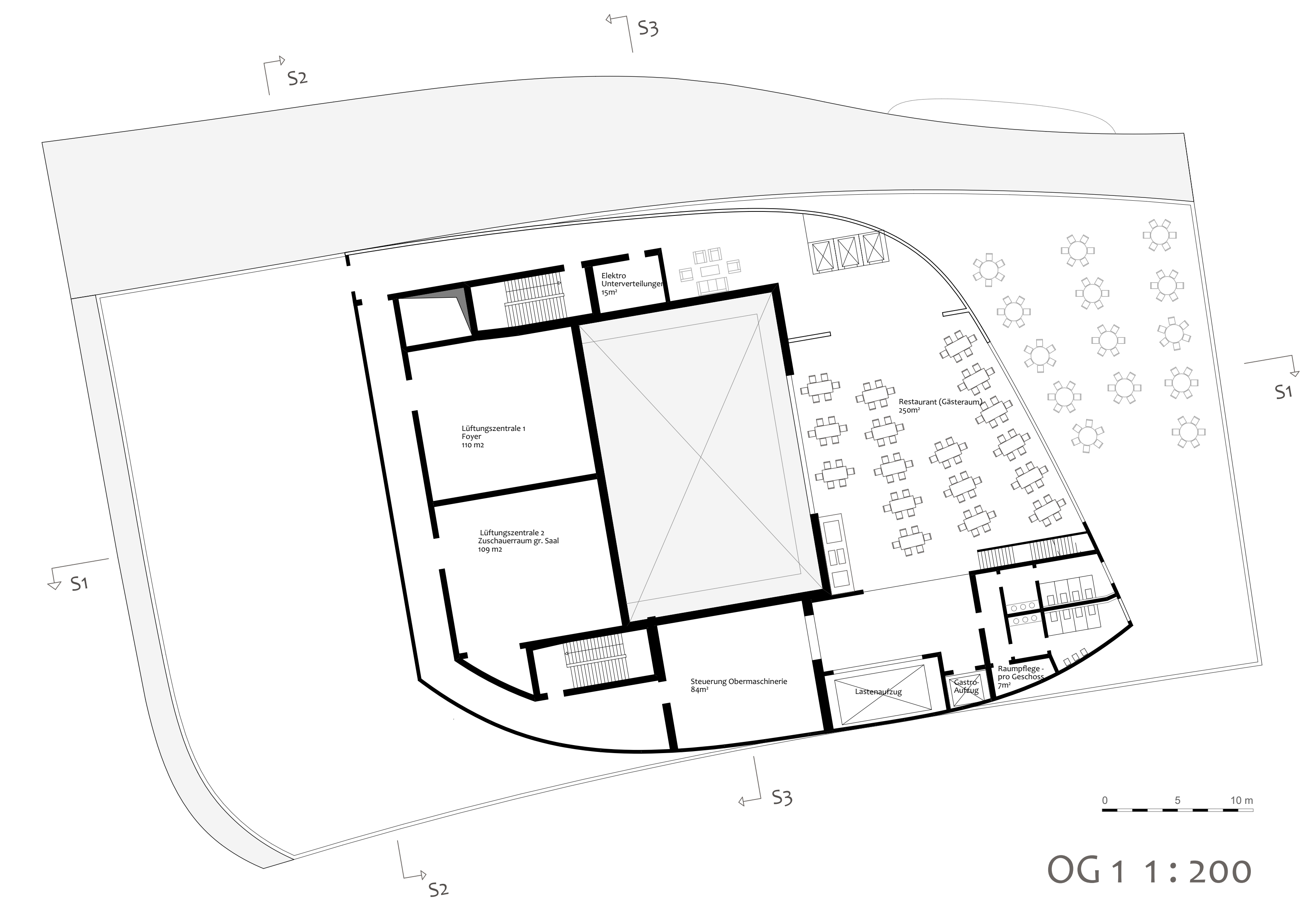


OG 3 1:500



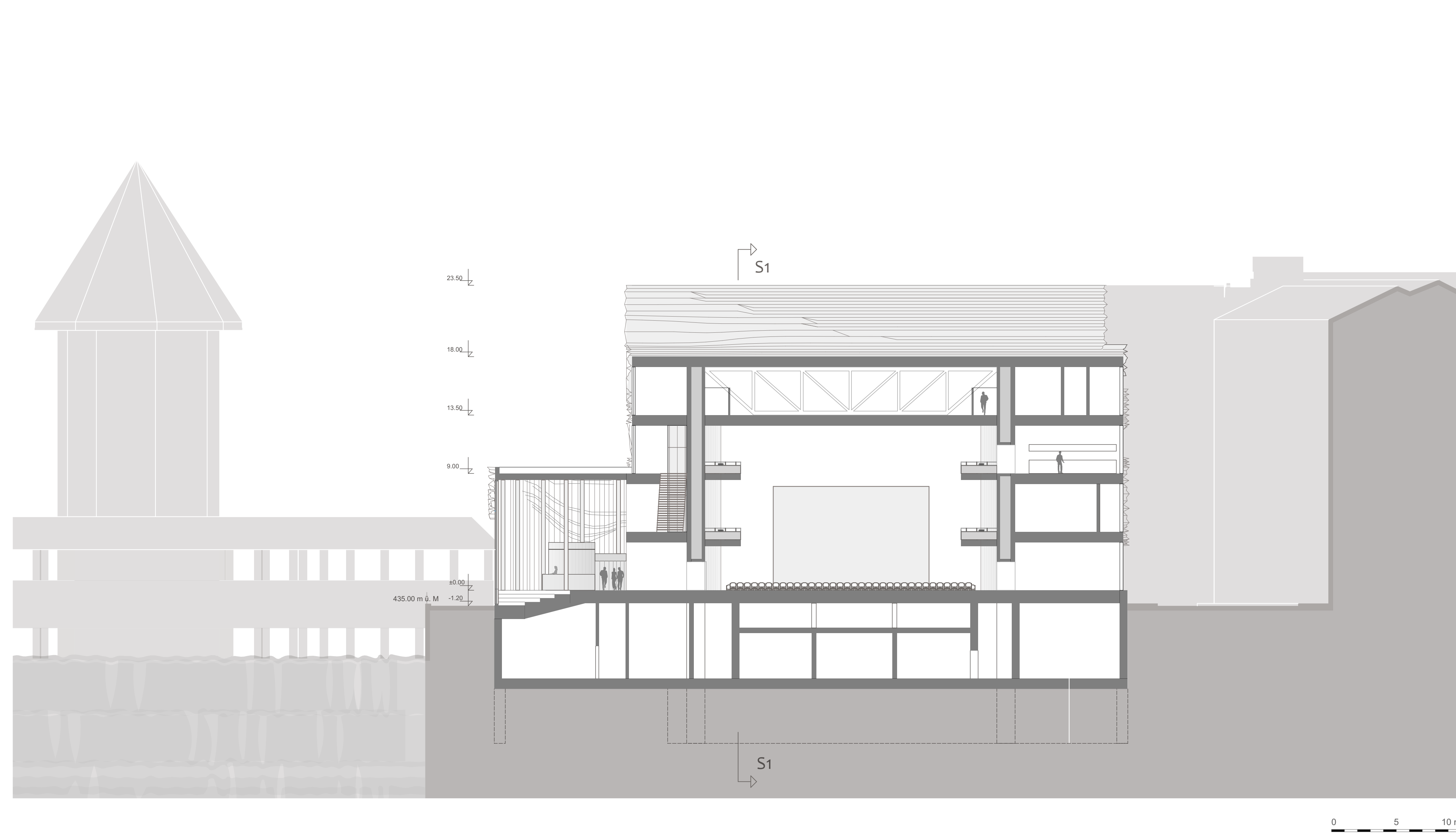
OG 4 1:500

- Publikumsräume 2908 m²
- Bühnen und Veranstaltungsräume 1811 m²
- Orchesterräume 310 m²
- Studier- und Probenräume 132 m²
- Künstlergarderoben 276 m²
- Gastronomie 508 m²
- Personalsräume 263 m²
- Fachbereich Veranstaltung 794 m²
- Betriebs-, Gebäude-, und Sicherheitstechnik 1354 m²

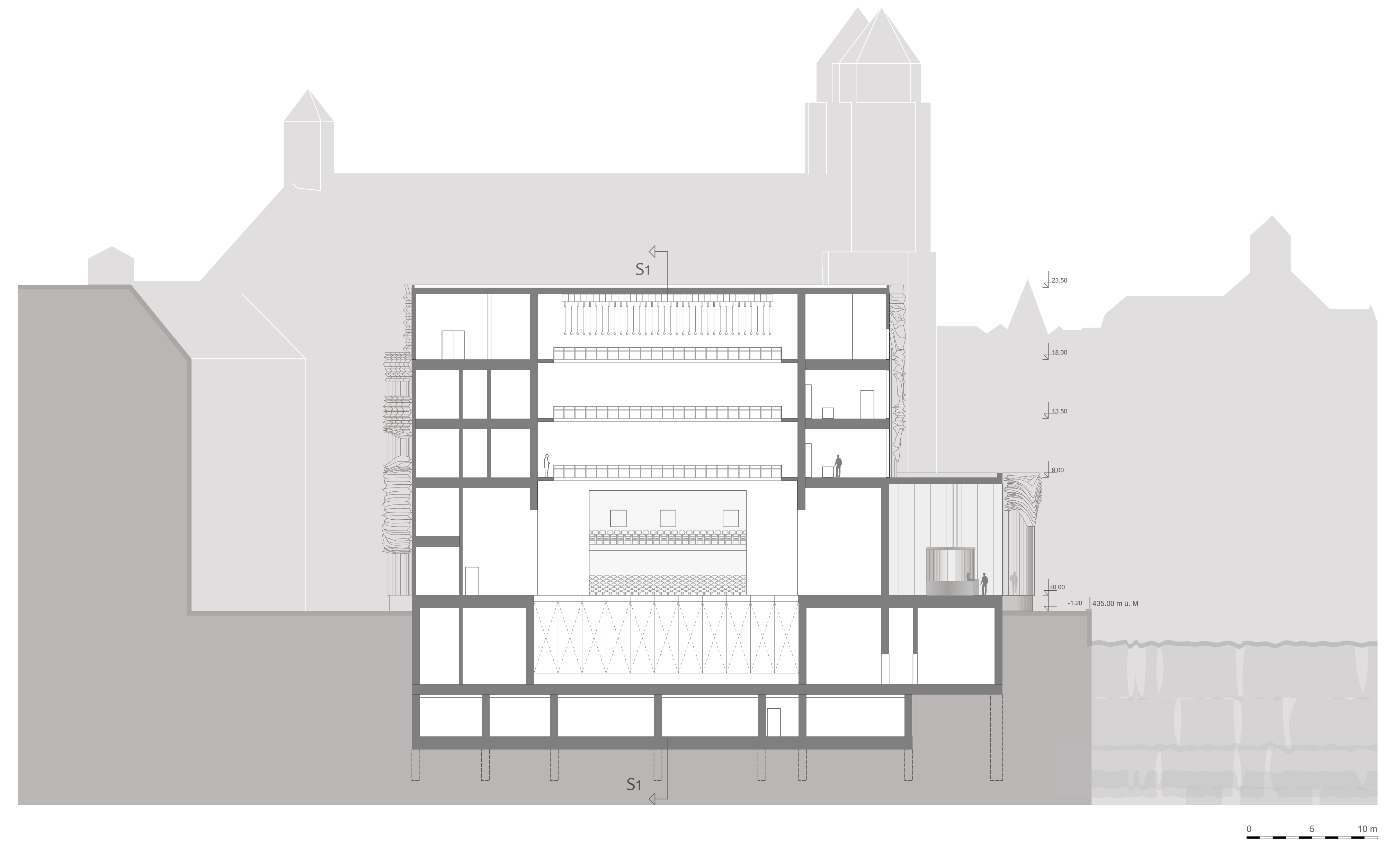


OG 1 1:200

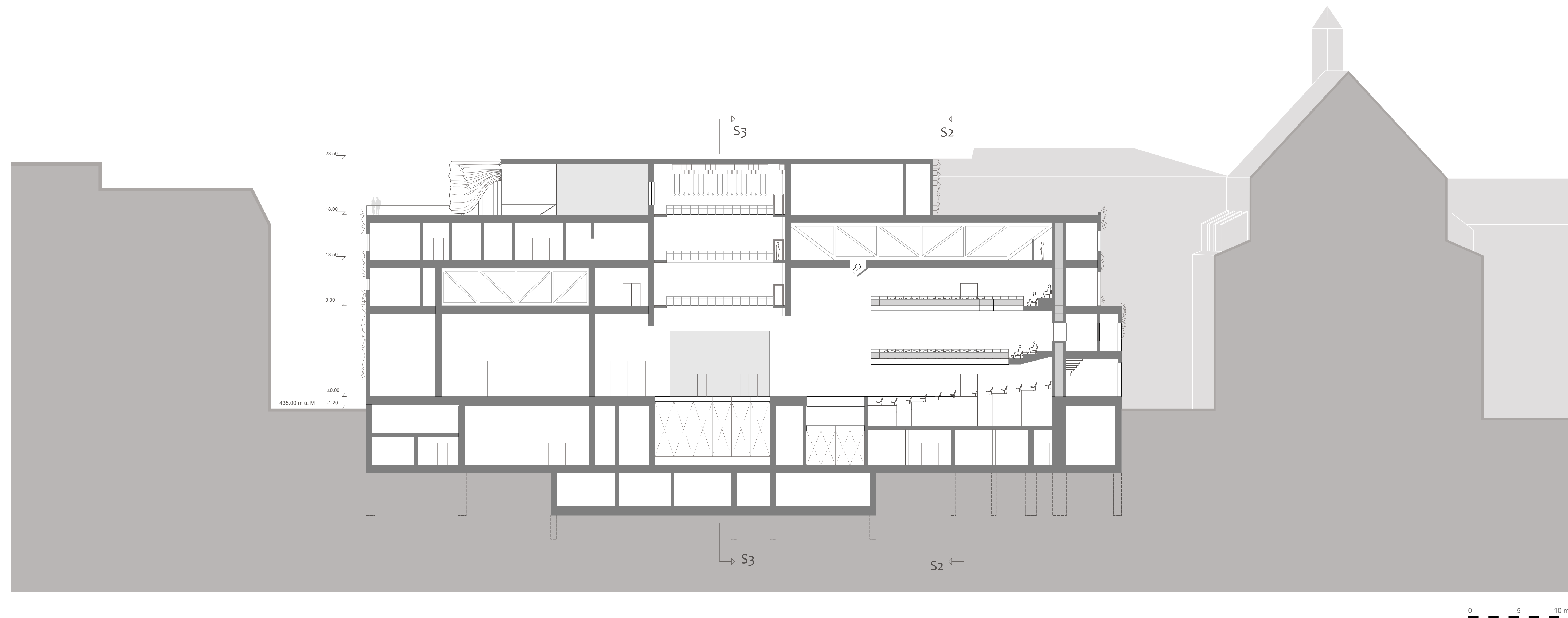
NEUES THEATER LUZERN



SCHNITT S2 1:200



SCHNITT S3 1:200



SCHNITT S1 1:200