

47 Ideen für das raum.stadt(t)theater Luzern

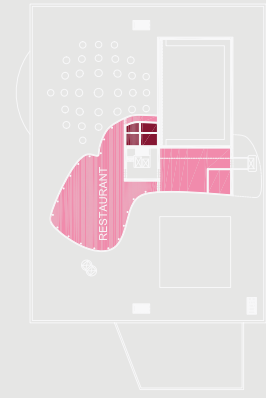
1. Sei ein Teil des Stadtgewebes
2. Less is a bore
3. Das große Dach ist die Herausforderung
4. Sei unterschiedlich, aber ausgezeichnet
5. Bleib höflich, aber selbstbewusst
6. Ein kultureller Platz funktioniert als Zentrum
7. Es gibt einen Unterschied zwischen Tag und Nacht
8. Sei der Schatz in der Kiste
9. Komplex aber nicht kompliziert
10. Einzigartige Merkmale
11. Sei eine Ikone
12. Erhaltung der Körperwärme
13. Entwickle eine einfache Idee
14. Such die besten Konsumenten der Welt
15. Bleib nachhaltig
16. Sei glamourös
17. Beziehe Dich auf die Vergangenheit
18. Denk an die Zukunft
19. Be a landmark
20. Rendere keine Pflanzen
21. Wie kommt man hin, wie geht man zu
22. Erwinnere Dich an Camillo Sitte, Loos und LC
23. Erreiche das Unmögliche
24. Heuristische Lösung
25. Be a nerd
26. Sei offen für neues
27. Sei offen für neue Freundschaften
28. Architektur ist meistens für Menschen
29. Orte werden für einen Anlass geschaffen
30. Proportion ist der Schlüssel für architektonische Schönheit
31. Raumorganisation muss nicht symmetrisch sein
32. Denk an die Natürlichkeit der Materialien

33. WYSIWYG

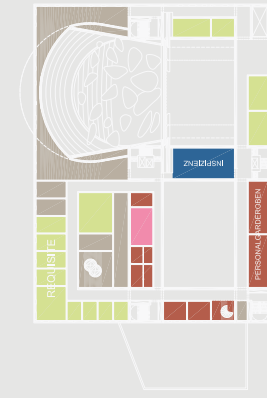
34. Ermögliche leichten Zugang
35. Konkrete Ideen bedeuten nicht Beton. Kann aber
36. Gute Architektur kostet gleich viel wie Schlechte
37. Man braucht nur einen Stift und ein Papier, um Architektur zu machen
38. Lerne Lektion von Vorbildern
39. Lies Leo Beranek
40. Identifikation ist ein Zauberwort
41. Jedes Gebäude hat ein Seele
42. The container is the content
43. Generiere einen "Luzern - effect"
44. Gestalte auditiv
45. Beschütze was Dir wichtig ist
46. Denke Ressourcen schonend
47. Bleib flexibel und offen für neues
48. Alles auf einem (hohen) Niveau



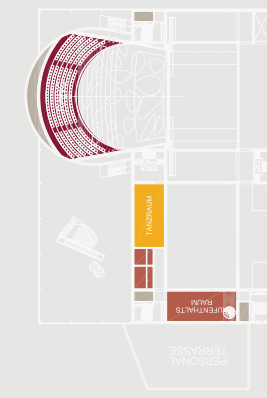
Ebene 5



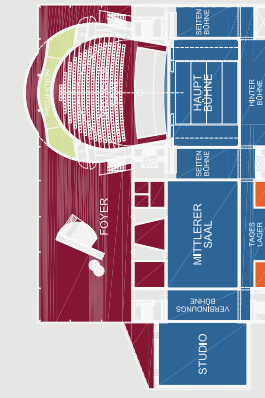
Ebene 4



Ebene 3



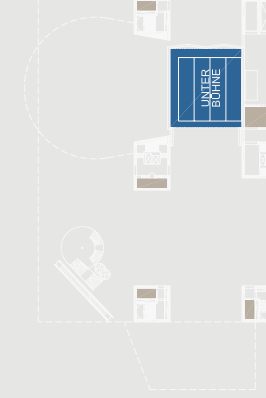
Ebene 2



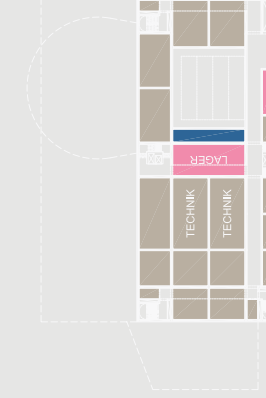
Ebene 1



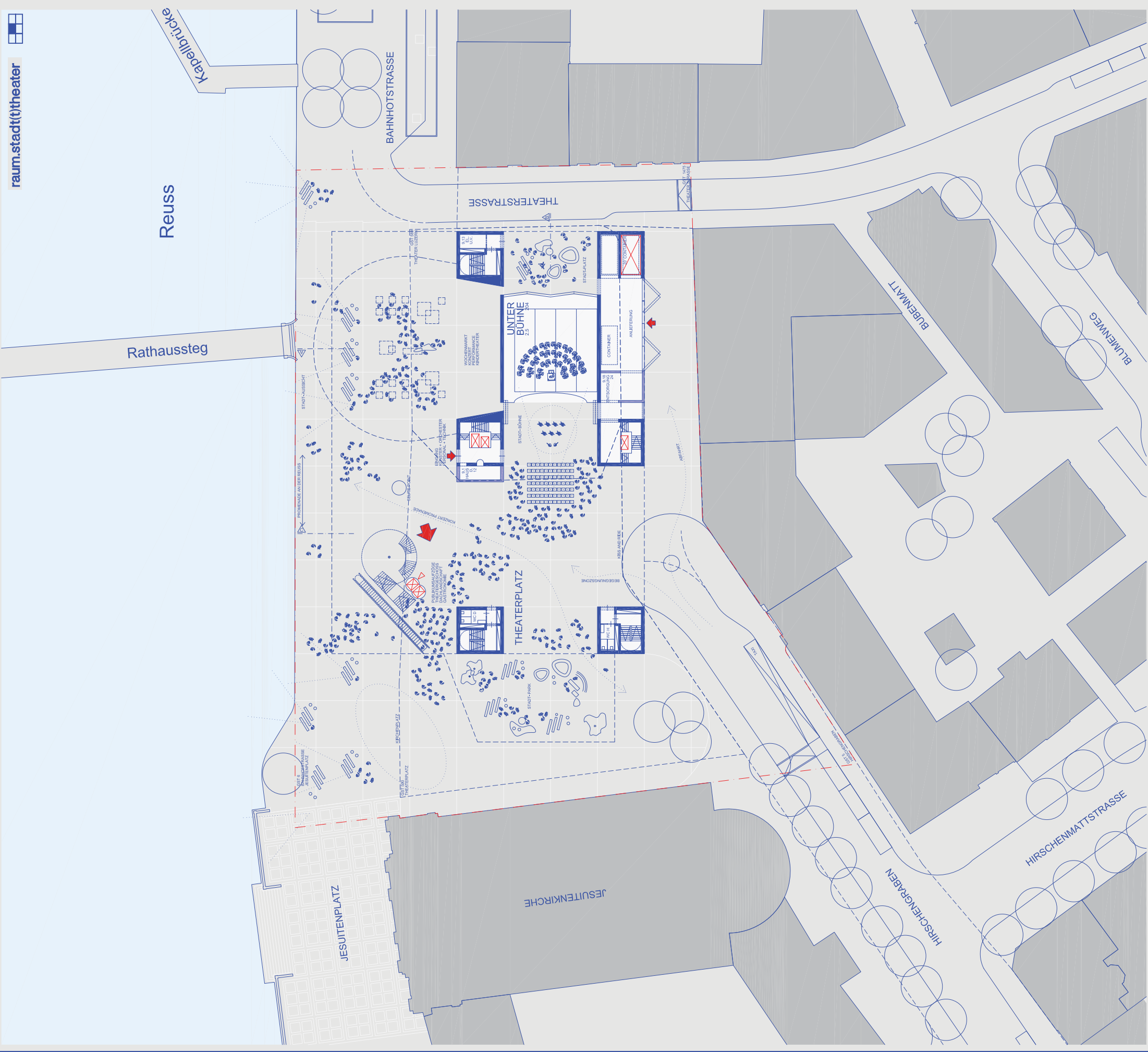
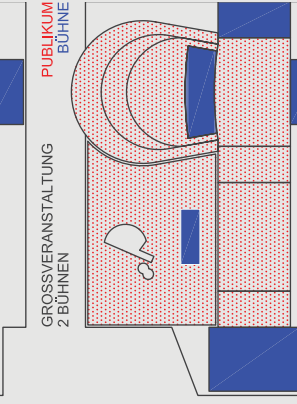
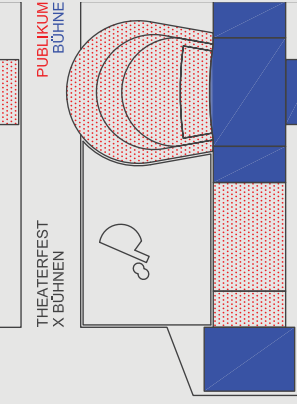
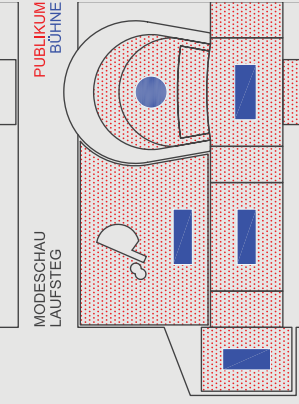
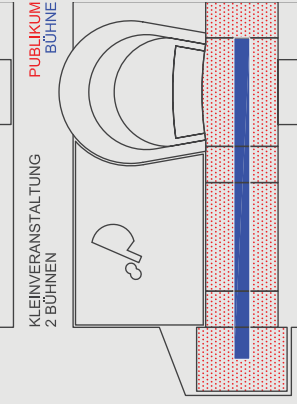
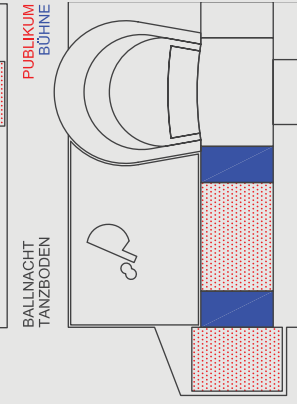
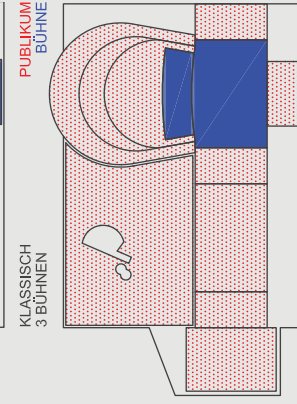
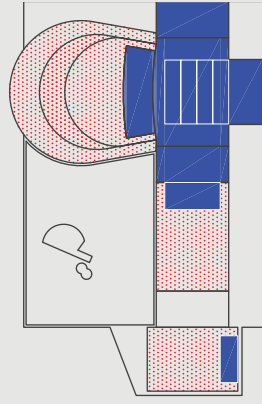
Ebene 0



Ebene -1

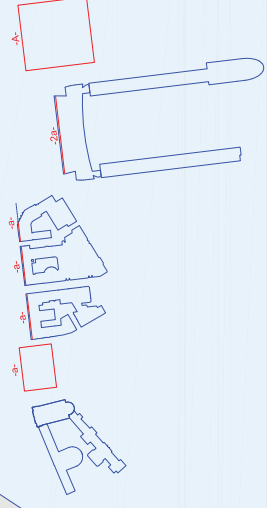


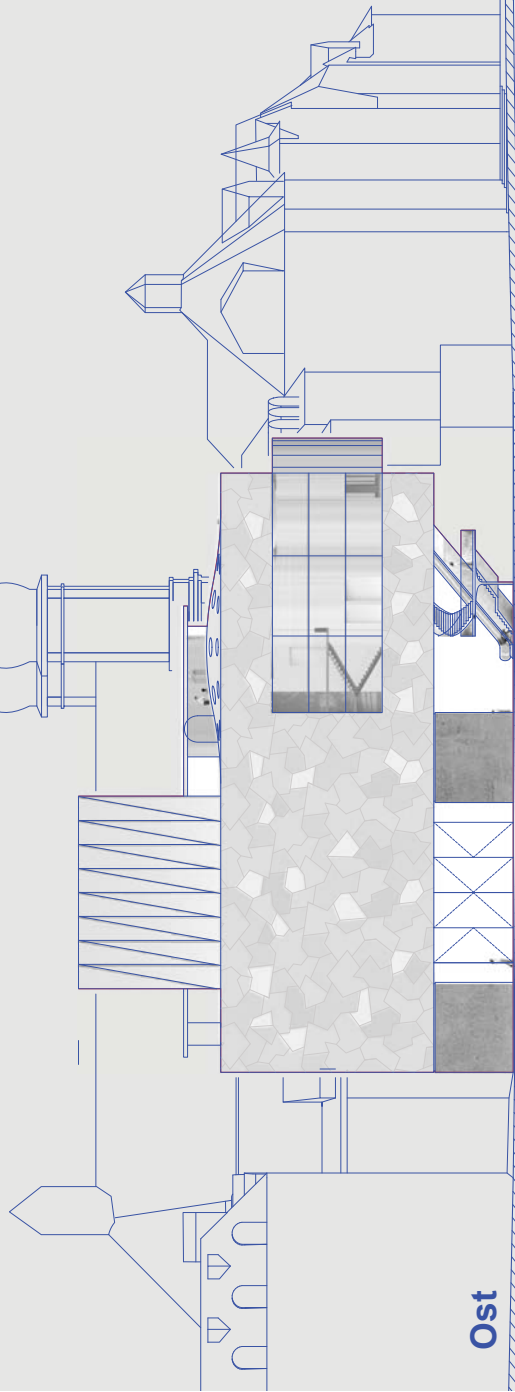
- 1 PUBLIKUMSBÜHNE
- 2 STUFE
- 3 STUFE
- 4 STUFE
- 5 STUFE
- 6 STUFE
- 7 PERSONALRÄUME
- 8 TECHNIK





Stadtrhythmus

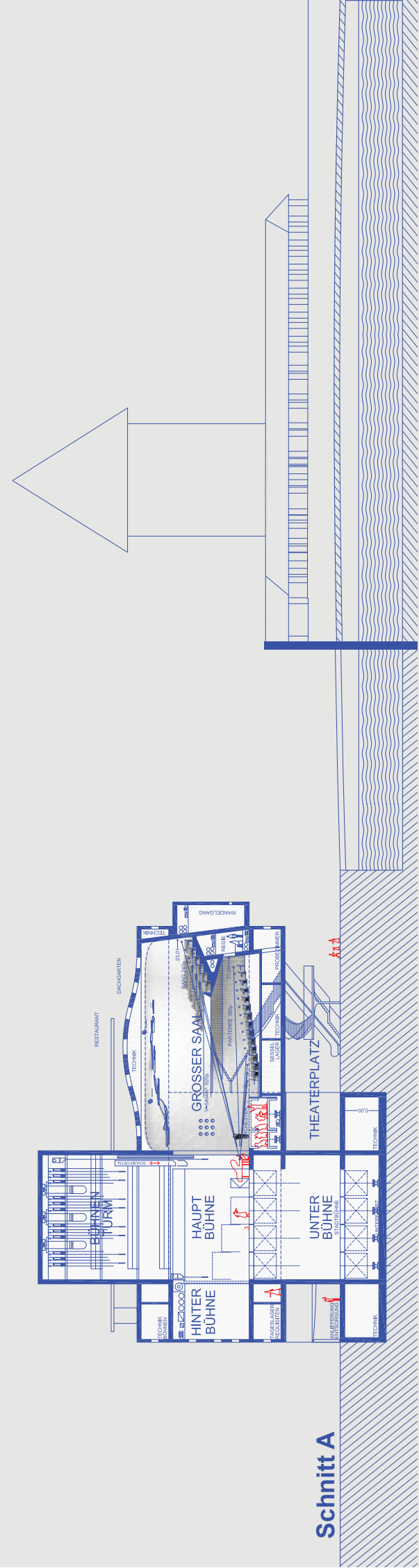




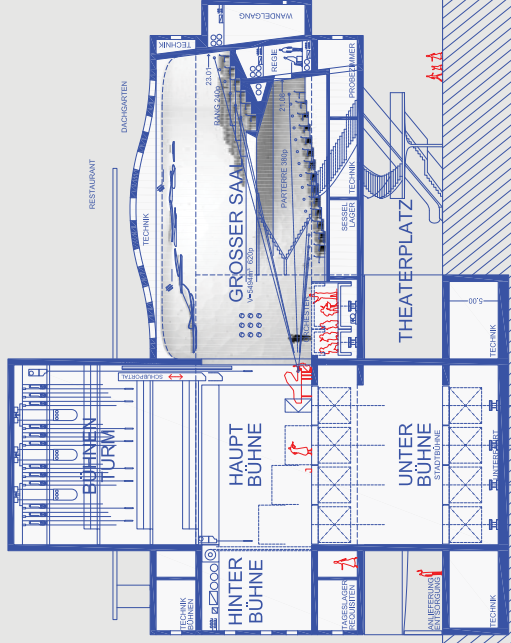
Ost



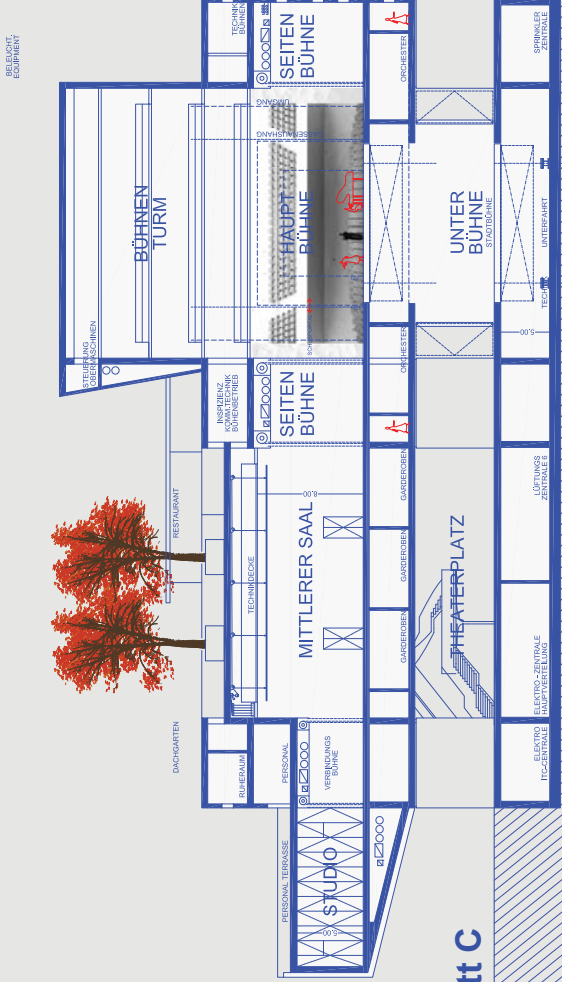
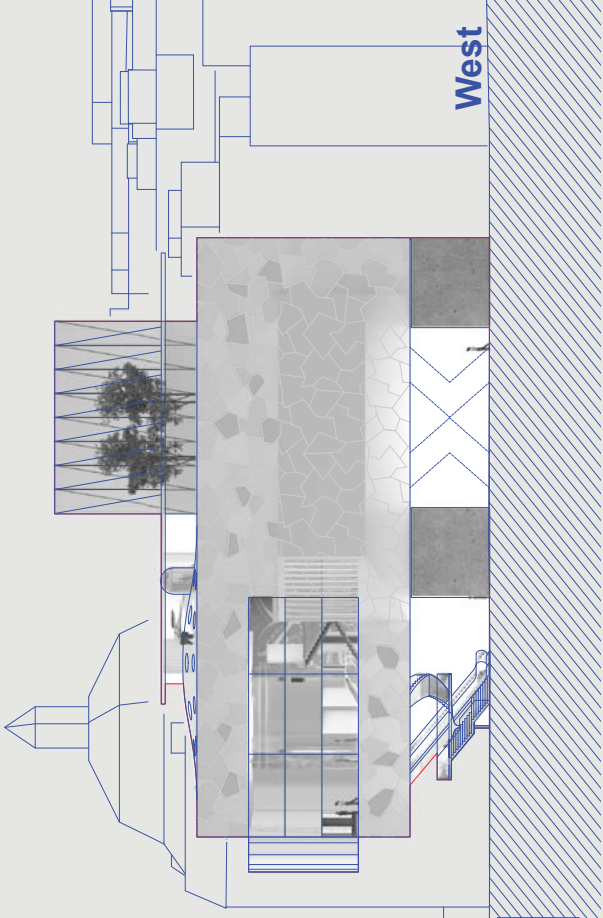
Schnitt B



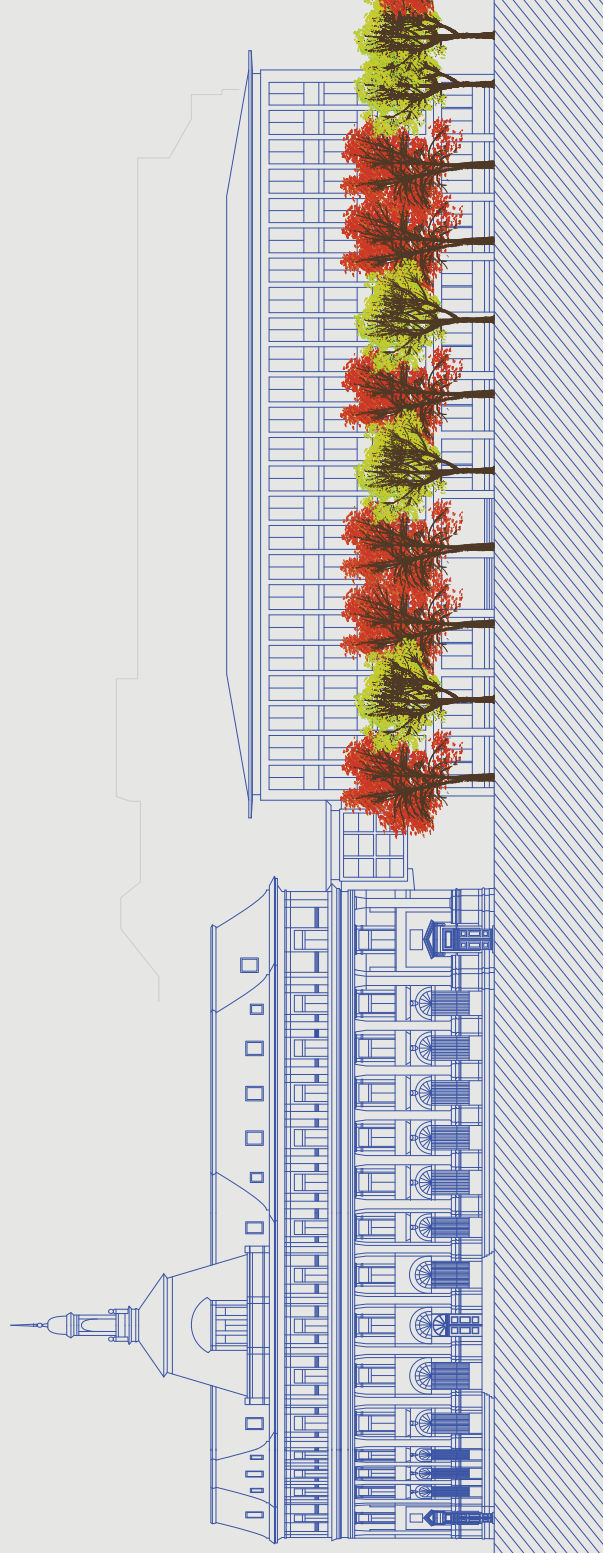
Schnitt A

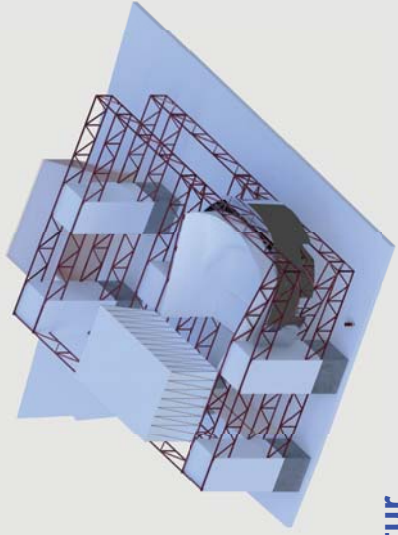


West

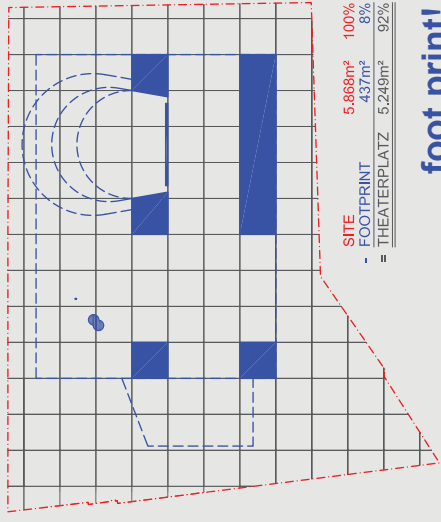


Schnitt C

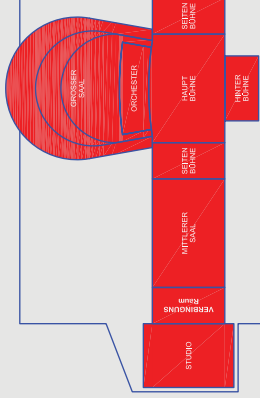




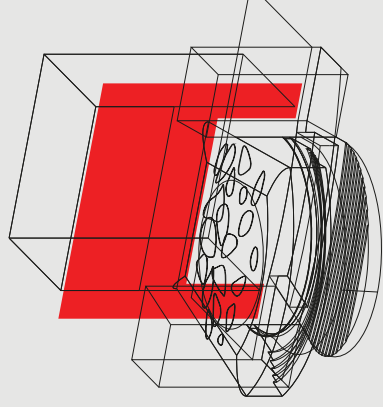
Struktur



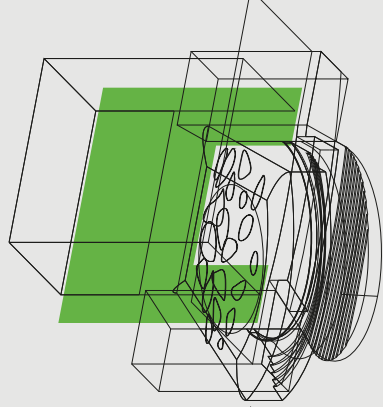
foot print!



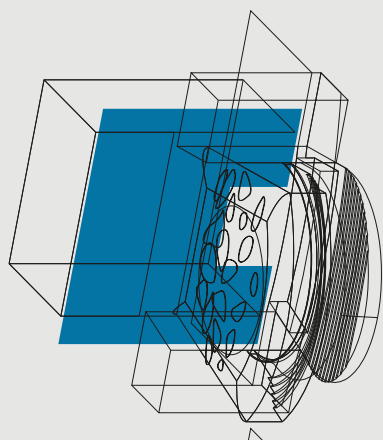
ALLE BÜHNEN UND SÄLE AUF EINER EBENE



MAX!



12*8



8*6



Blickdurchden
Operngucker
Diagramm

